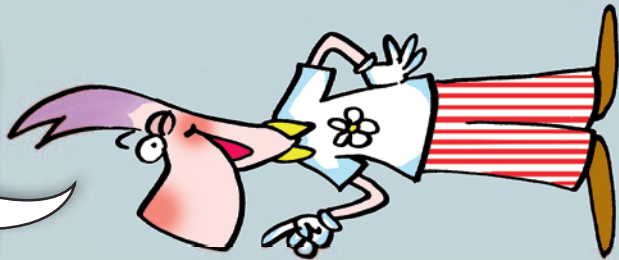


PLAYWAY PLAYWAY PLAYWAY PLAYWAY PLAYWAY

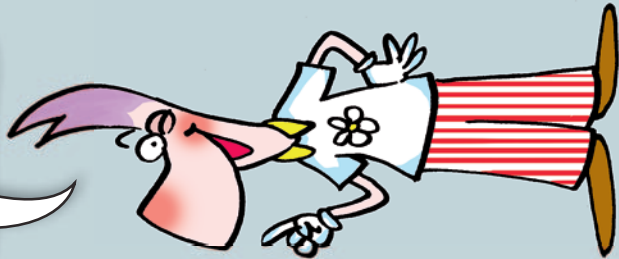
Verwende dieses Lesezeichen, wenn neue Wörter eingeführt werden. Decke damit die linke Spalte ab. Versuche die Begriffe im Bild zu benennen. Du kannst auch einen Partner testen.



© 2013 Ernst Klett Verlag & Hebling

English is fun!

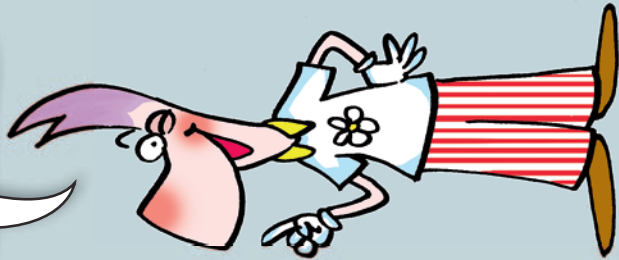
Verwende dieses Lesezeichen, wenn neue Wörter eingeführt werden. Decke damit die linke Spalte ab. Versuche die Begriffe im Bild zu benennen. Du kannst auch einen Partner testen.



© 2013 Ernst Klett Verlag & Hebling

English is fun!

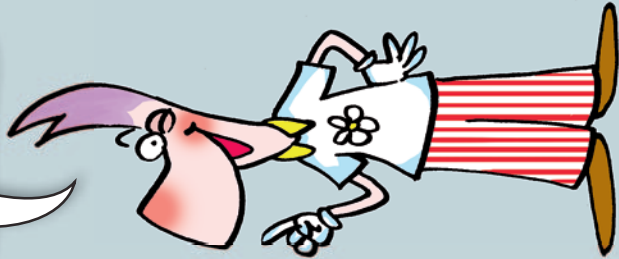
Verwende dieses Lesezeichen, wenn neue Wörter eingeführt werden. Decke damit die linke Spalte ab. Versuche die Begriffe im Bild zu benennen. Du kannst auch einen Partner testen.



© 2013 Ernst Klett Verlag & Hebling

English is fun!

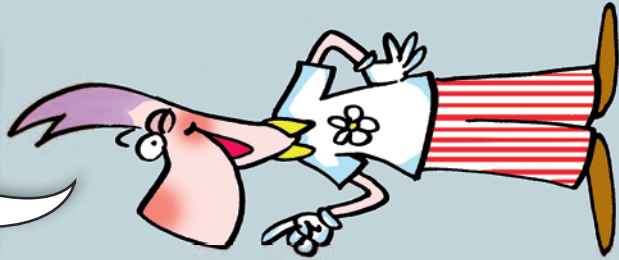
Verwende dieses Lesezeichen, wenn neue Wörter eingeführt werden. Decke damit die linke Spalte ab. Versuche die Begriffe im Bild zu benennen. Du kannst auch einen Partner testen.



© 2013 Ernst Klett Verlag & Hebling

English is fun!

Verwende dieses Lesezeichen, wenn neue Wörter eingeführt werden. Decke damit die linke Spalte ab. Versuche die Begriffe im Bild zu benennen. Du kannst auch einen Partner testen.



© 2013 Ernst Klett Verlag & Hebling

English is fun!

Lesezeichen

Anleitung

- Diese Vorlage kann einerseits als normales Lesezeichen dienen, andererseits kann sie aber auch zur Wortschatzarbeit eingesetzt werden.
- Im *Pupil's Book* werden die neu eingeführten Wörter jeder Unit immer links in einer Spalte gelistet. Nachdem die Kinder die Wörter von der CD gehört und im Buch mitgezeigt haben, können sie diese in Einzel- oder Partnerarbeit vertiefen.
- Die Kinder decken die Wörter in der Spalte mithilfe des Lesezeichens ab und versuchen die Bilder zu benennen.

Tipp!

- Laminieren Sie die Lesezeichen, damit Ihre Schüler/innen lange Freude daran haben.